

EDIFÍCIO CASAS DOS AVIADORES

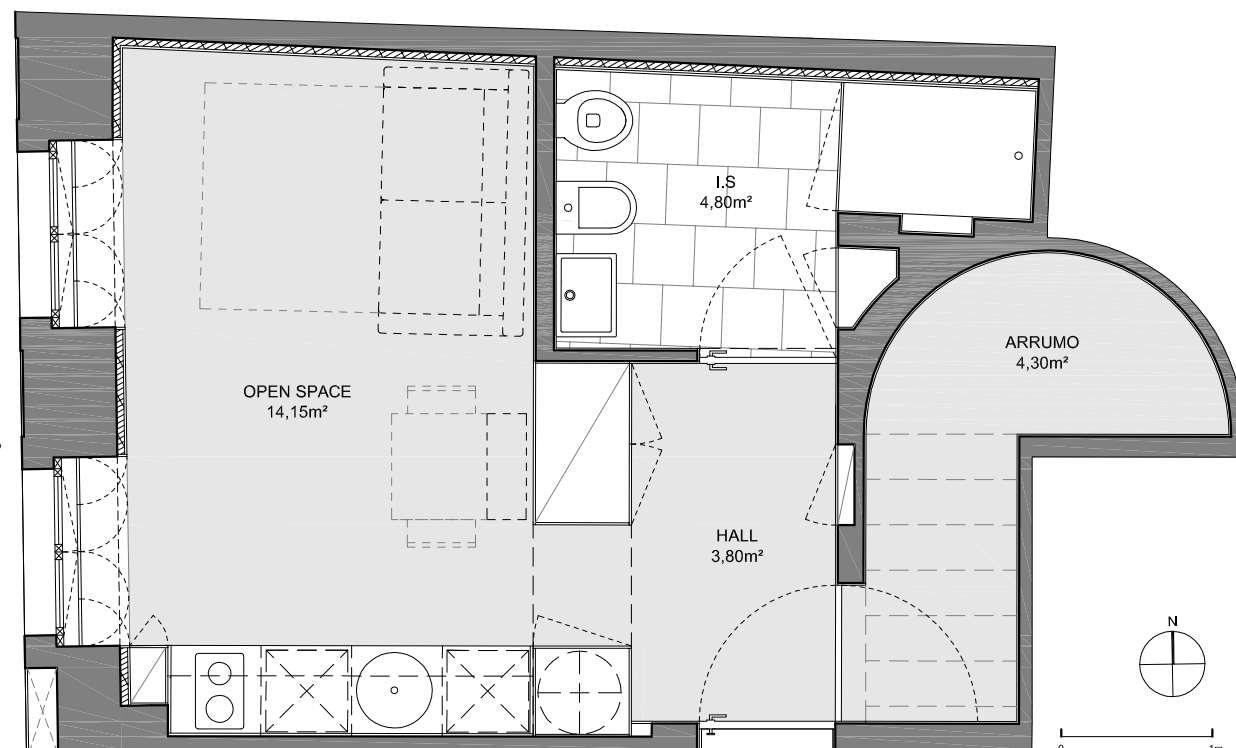
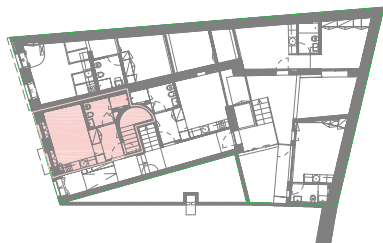
Largo dos Aviadores, nº 4 a 12, V.N. de Gaia

> FRACÇÃO A

FRACÇÃO A | R/C Frente + Anexo

ÁREA BRUTA DO FOGO* = 66,04m²
> 33,29m² (apartamento) + 25,58m² (anexo) + 7,17m² (quota parte das zonas comuns)
Valor relativo da fracção na Propriedade Horizontal = 21,80%

*As Áreas Brutas dos Fogos (A.B.F.) foram calculadas nos termos da alínea a) do nº 2 do Art.º 67.º do RGEU.



Largo dos Aviadores

FICHA TÉCNICA > APARTAMENTO | TIPOLOGIA T0

Pavimentos

- > Betão Afagado Polido com isolamento térmico
- > Cerâmica do tipo "Recer"

Paredes

- > Gesso cartonado pintado com isolamento térmico/acústico

Tectos

- > Gesso cartonado pintado com isolamento térmico/acústico

Kitchenette

- > Bancadas em mármore do tipo "Branco Ibiza"
- > Equipamentos do tipo "Tekka" (placa vitrocerâmica, forno, máq. lavar louça, frigorífico encastrado)

Instalações Sanitárias

- > Louças sanitárias do tipo "Sanindusa"
- > Sanita e Bidé suspensos
- > Equipamentos do tipo "Bruma"

Outros

- > Porta de Segurança tipo "Yale"
- > Ferragens do tipo "JNF"
- > Carpintarias interiores esmaltadas à pistola
- > Janelas exteriores em madeira do tipo "Gercima" com vidro duplo
- > Pinturas com tintas CIN
- > Equipamento eléctrico do tipo "Efapel"
- > Iluminação LED
- > Videoporteiro do tipo "Comelit"
- > Bomba-de-calor do tipo "Ariston"
- > Ar-condicionado monosplit do tipo "Panasonic"
- > Pré-instalação de gás canalizado