

MAPA DE ACABAMENTOS

SALAS, QUARTOS E HALLS

Pavimento laminado AQ+ da Egger, acabamento cor de noqueira
Paredes estanhadas e tectos em gesso cartonado, à cor branca

COZINHA

Pavimento laminado AQ+ da Egger, acabamento cor de noqueira
Paredes estanhadas e tectos em gesso cartonado, à cor branca
Mobiliário com frentes em termolaminado ou lacado, cor branca
Balcão em Silestone branco Zeus ou equivalente
Electrodomésticos Siemens: placa de indução ou vitrocerâmica,
exaustor telescópico ou chaminé, forno, micro-ondas, combinado
ou frigorífico e congelador, máquina de lavar loiça

CASAS DE BANHO

Pavimentos e paredes em cerâmica
Tectos em gesso cartonado, à cor branca
Loiças sanitárias suspensas: Roca série Meridian / Valadares
Torneiras, lavatórios e móveis: Roca / Ramon Soler / Valadares

GARAGEM E ANEXOS

Garagem p/ 2 viaturas lado a lado, lavandaria e churrasqueira

PAVIMENTOS EXTERIORES

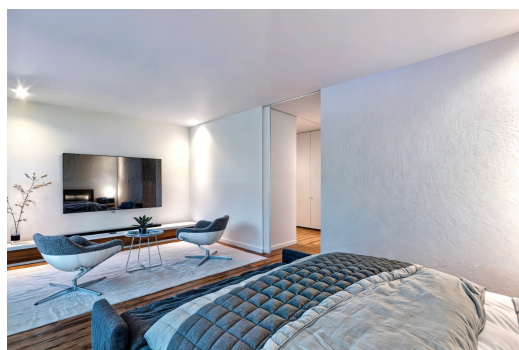
Pavimento cerâmico, espessurado 2 cm e antiderrapante
Microcubo granito amarelo, à entrada e corredor lateral

ESTRUTURA E MATERIAIS

Fachadas revestidas com sistema ETICS (cappotto) à cor cinza
Caixa de ar nas casas (desvão sanitário) c/ profundidade 1.20m
Lajes em betão, maciças (2 pisos) e aligeiradas (piso recuado)
Coberturas em telas c/roofmate, manta geotêxtil e godo lavado
Rufos das coberturas todos em zinco
Caixilharias de alumínio termolacado sable, à cor cinza escuro
Caixilharias com corte térmico e vidros laminados duplos
Estores termolaminados em alumínio à cor cinza escuro
Guardas e vidros, em perfis metálicos à cor cinza escuro
Portões e portas de entrada em inox e alumínio cinza escuro
Carpintarias e portas a toda a altura e lacadas à cor branca

EQUIPAMENTOS

Domótica: estores, ar condicionado, som e videoporteiro
Sistema AQS com painel solar e bomba de calor 300L
Ar condicionado Mitsubishi, sistema multisplit
Iluminação Led com focos embutidos
Aparelhagem de comando da Efapel
Sistema de som Bluetooth
Alarme e Câmaras CCTV
Videoporteiro a cores
Aspiração central
Relva artificial
PISCINA



CONSTRUTOR:



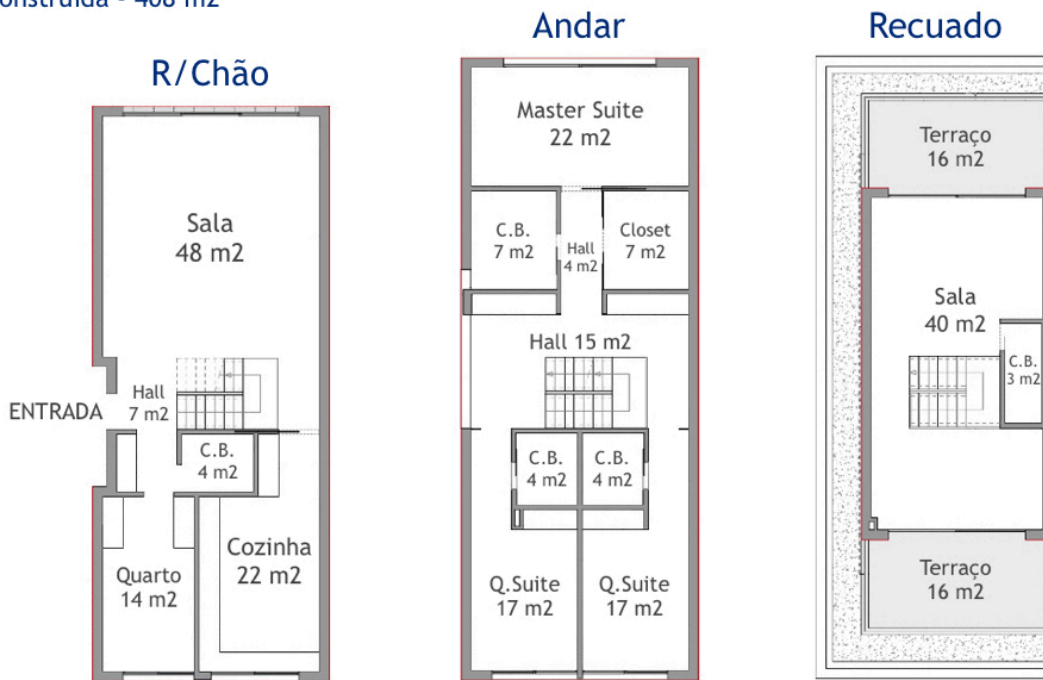
MEDIAÇÃO:



Área de Terreno - 450 m²
 Área Habitação - 306 m²
 Garagem+Dep. - 102 m²
 Área Construída - 408 m²

MORADIA M1

Sul-Poente-Norte



Área de Terreno - 556 m²
 Área Habitação - 306 m²
 Garagem+Dep. - 106 m²
 Área Construída - 412 m²

MORADIA M2

Sul-Nascente-Norte

