

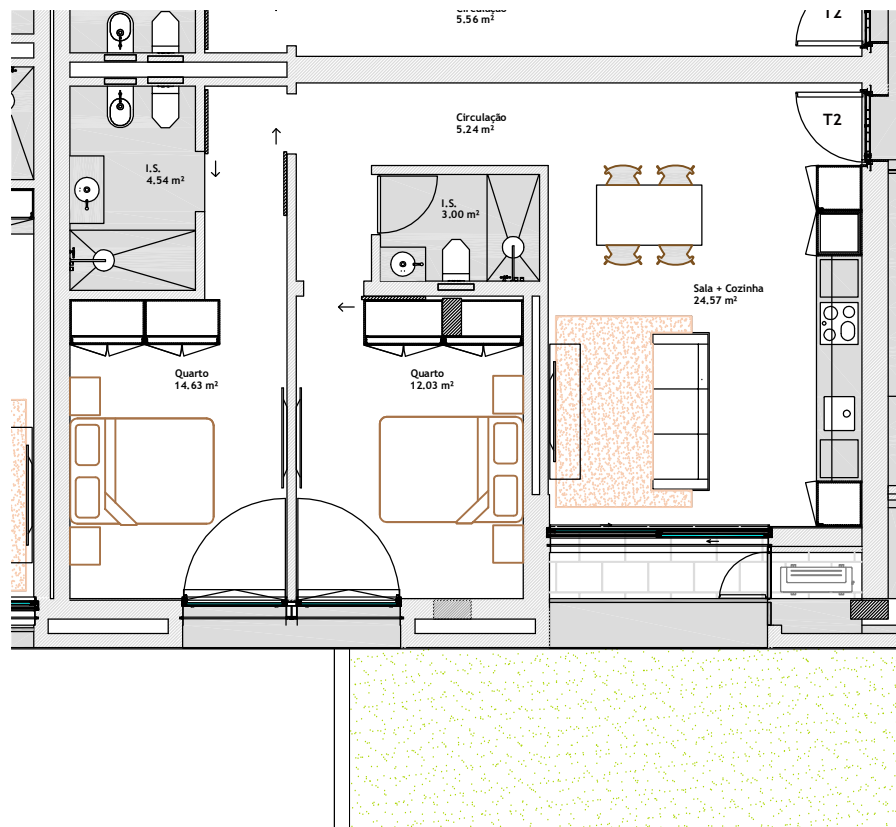


# Fração A1.1

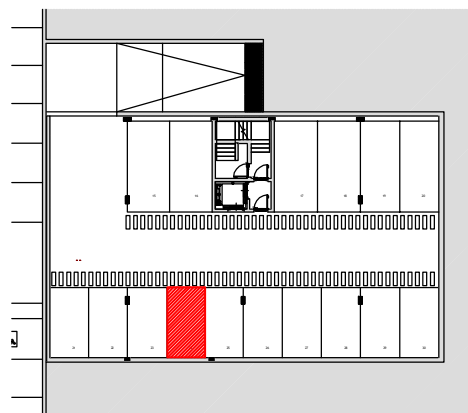
APARTAMENTO:  
Localização: PISO 1 (Terreo)  
Tipologia: T2  
Área: 80,00m<sup>2</sup>  
Orientação: POENTE

VARANDA  
Localização: Piso 1 (Terreo)  
Área: 4,00m<sup>2</sup>

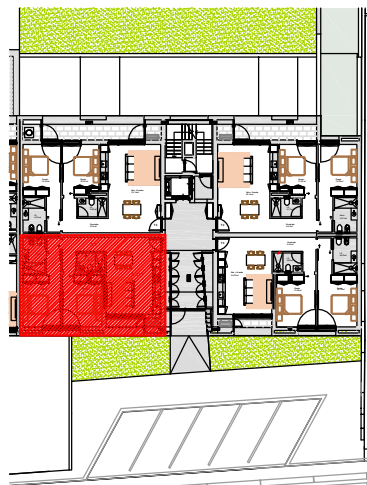
LUGAR DE GARAGEM:  
Localização: PISO -2  
ID: N.º 24



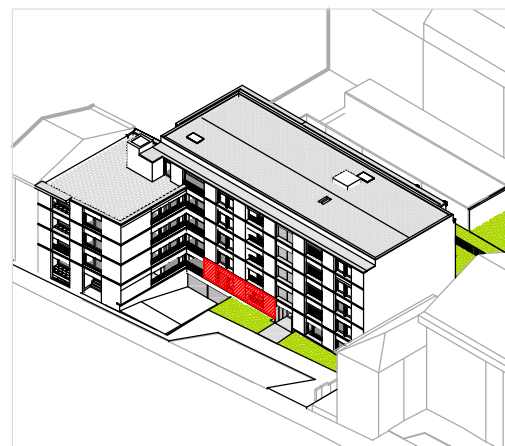
Planta da Fração



Lugar de Garagem Piso -2



Localização : Piso 1 (Terreo)



Alçado Principal (Poente)



CONELO PARK  
CONDOMÍNIO RESIDENCIAL

## REVESTIMENTOS

### - Pavimentos

- Zonas secas: soalho flutuante Swiss Krono ou equivalente
- Zonas húmidas: mosaico porcelânico

### - Paredes

- Zonas secas: gesso cartonado pintado
- Zonas húmidas:
  - cozinha - aglomerado de mármore compacto no tampo e entre móveis
  - wc - mosaico porcelânico e gesso cartonado pintado

### - Tetos

- Zonas secas: tetos falsos em gesso cartonado;
- Zonas húmidas: tetos falsos em gesso cartonado hidrófugo

## ISOLAMENTOS entre FRAÇÕES

- paredes entre habitações contíguas em bloco térmico
- placas de gesso cartonado e isolamento

## CARPINTARIAS

- Portas e armários: MDF Lacado
- Cozinhas: MDF Lacado

## INSTALAÇÕES SANITÁRIAS

- Louça sanitária suspensa Sanindusa ou equivalente
- Lavatório de embutir Valadares ou equivalente e armário em MDF lacado
- Duche em mosaico porcelânico e resguardo em vidro
- Espelho
- Torneiras misturadoras monocomando OFA ou equivalente

## EQUIPAMENTOS DIVERSOS

- Portas de segurança Portrisa ou equivalente.
- Caixilharia de alumínio anodizado com vidro duplo e corte térmico
- Eletrodomésticos Candy ou equivalente
- Material elétrico de manobra da EFAPEL ou equivalente
- Projetores de LED
- Videoproteiro
- Aquecimento das águas sanitárias por bomba de calor
- Lava louça em inox e misturadora monocomando OFA ou equivalente
- Elevadores Orona ou equivalente
- Pré-instalação de ar condicionado