

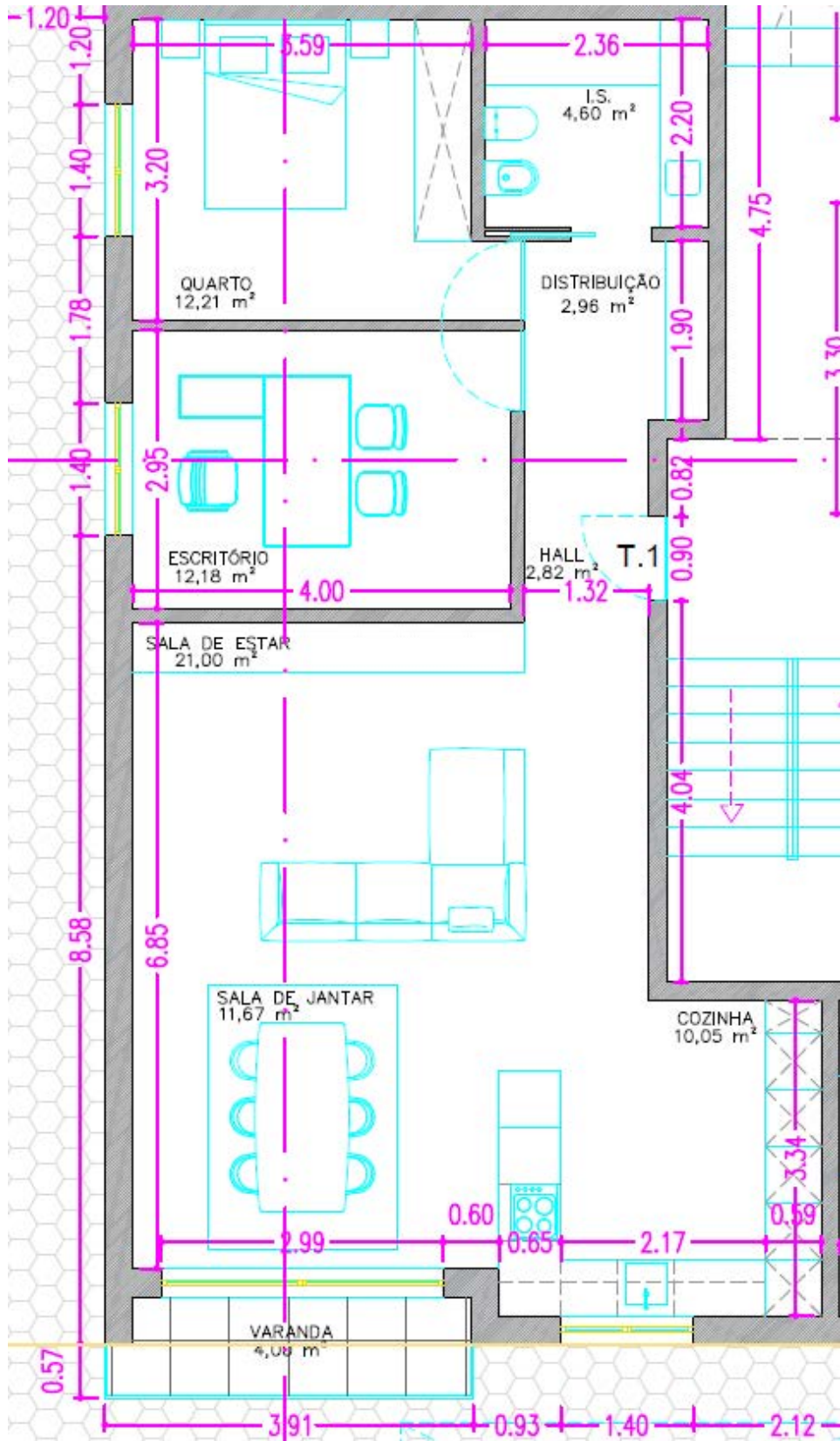
CARACTERÍSTICAS TÉCNICAS

Edifício Villa Prime

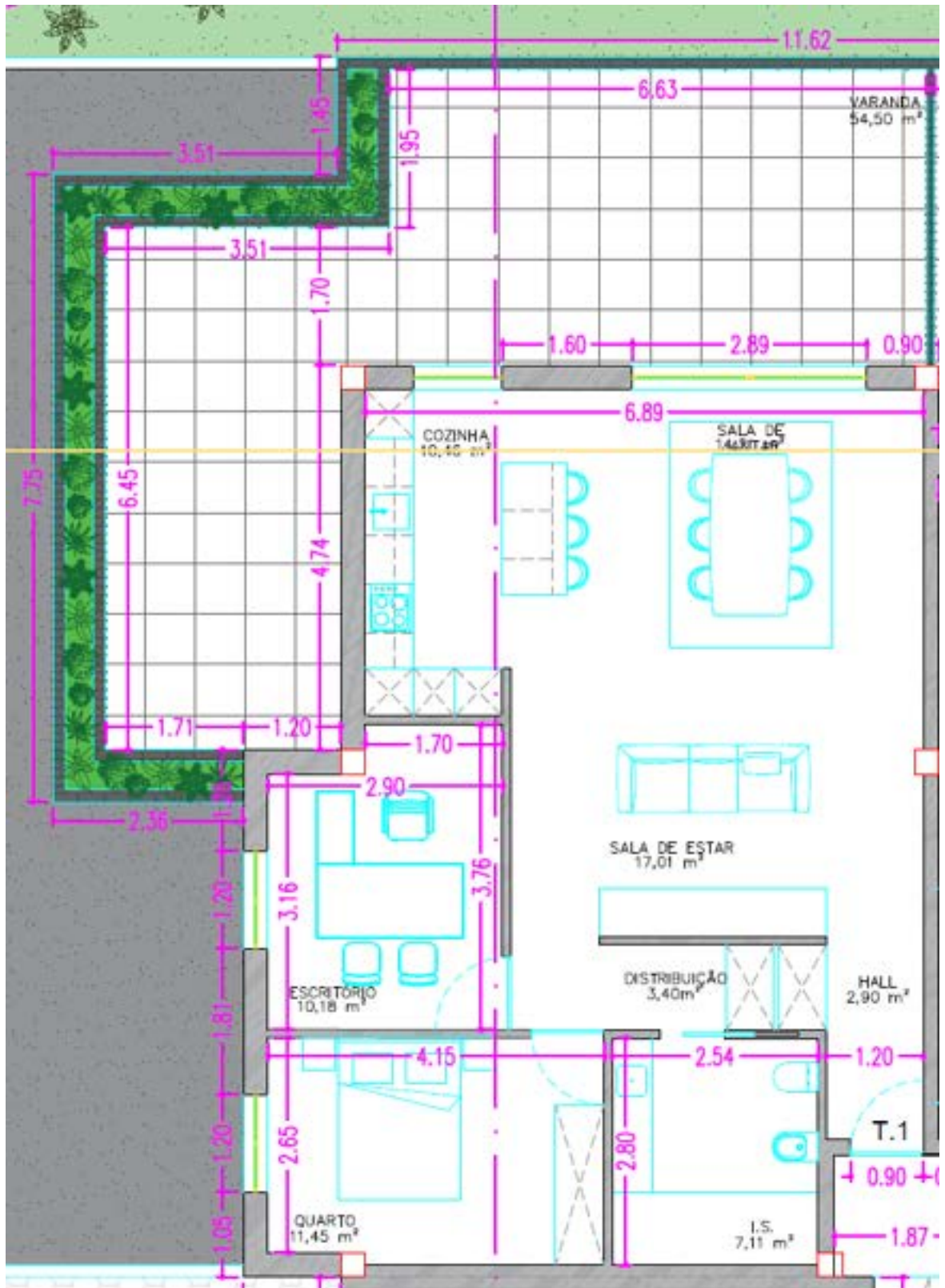


Agosto 2024

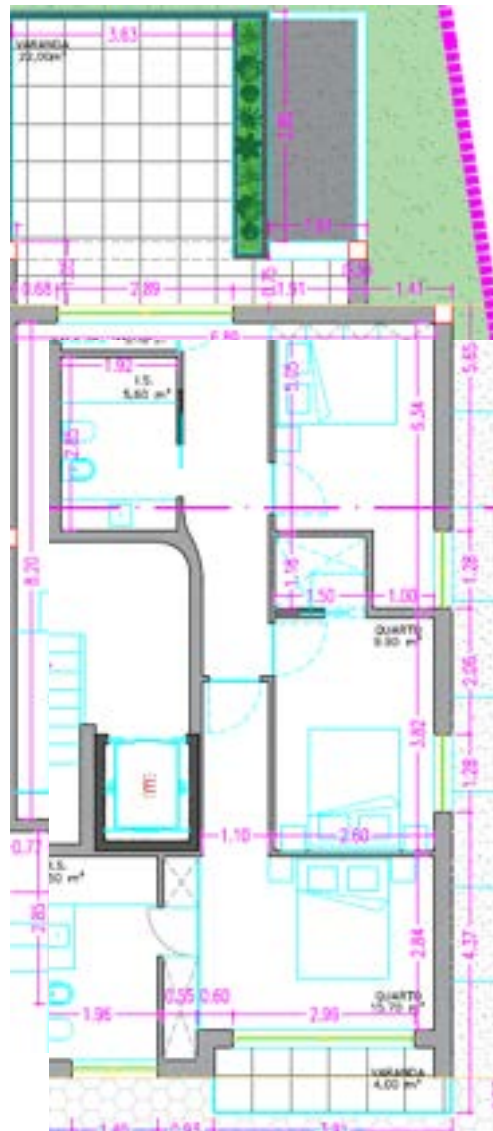
Fração A



Fração B



Fração C



Características Técnicas



Fundações

Sapatas isoladas ligadas entre si por vigas de fundação.

Coberturas

Painel sanduíche com 10cm de espessura e caleiros interiores.

Fachadas

Paineis Stacbond FR, transformados na espessura de 4mm, composto por laminas de alumínio de 0,5mm, com o interior preenchido a mineral e acabamento a termolacagem PVDF.

Caixilharia

Caixilharia em alumínio termolacado modelo Cortizo ou equivalente, com rutura de ponte térmica, vidro laminado com controlo solar 4+4 acústico 16+6mm.



Paredes

Paredes autoportante livre sobre parede divisória interior, placa normal, realizada com duas placas de gesso laminado BA 13mm, para paredes interiores e uma placa de gesso laminado BA 13mm para paredes exteriores forradas.

Tetos

Teto falso em placas de gesso cartonado hidrofugo, tipo pladur, BA 13mm.

Pavimentos

Flutuante AC5, 12mm de espessura da Kronoswiss, serie Sync Chrome, incluindo tela de polietileno.



Wc's

Material cerâmico retificado de 120x60cm.

Armário e espelho tipo moovlux com tampo e com duas gavetas.

Resguardo fixo temperado incolor de 10mm.

Loiças suspensas Sanitana

Aquecimento de águas

Bomba de calor AQS Gold 280LT Termobrasa ou similar



Cozinha

Material cerâmico retificado de 60x60cm.

Armários de cozinha termolacados.

Placa, forno e exaustor da marca BEKO



Armários Roupeiros

Armários embutidos lacados a branco, interiores forrados a melamina.

Carpintaria

Portas interiores de batente e lacadas a branco
Rodapé lacado a branco
Porta de entrada de segurança

Ar condicionado

Instalação em sala e quartos de ar condicionado sistema split.